



PREFEITURA MUNICIPAL DE PARANAGUÁ  
Secretaria Municipal de Educação e Ensino Integral

# CADERNO DE ATIVIDADES Nº 6 PARA PROFESSORES CURSISTAS DO CURSO DE LIBRAS-BÁSICO



De 15/06 a 19/06



PREFEITURA MUNICIPAL DE PARANAGUÁ  
Secretaria Municipal de Educação e Ensino Integral

# CURSO DE LIBRAS-BÁSICO REFERENTE AO MÊS DE JUNHO



## DADOS PESSOAIS

NOME: \_\_\_\_\_

CURSO: \_\_\_\_\_

ANO: \_\_\_\_\_

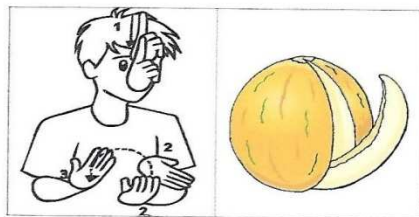
TURMA: \_\_\_\_\_

EMAIL: \_\_\_\_\_

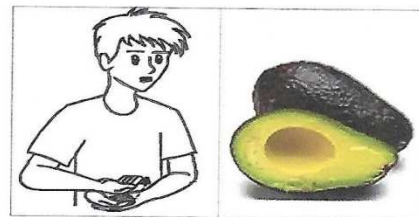
De 15/06 a 19/06

# LÍNGUA PORTUGUESA

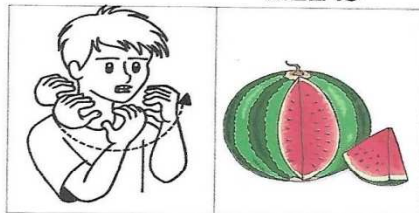
## VAMOS CONHECER FRUTAS



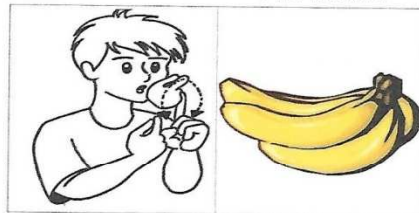
MELÃO



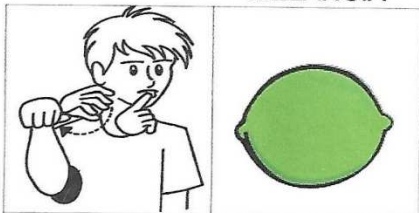
ABACATE



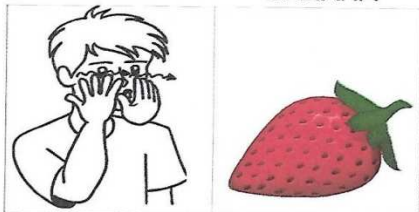
MELANCIA



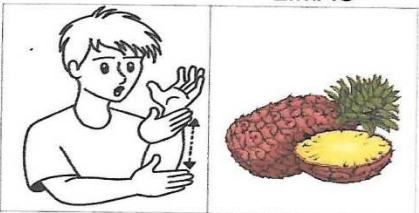
BANANA



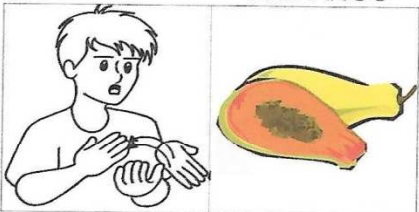
LIMÃO



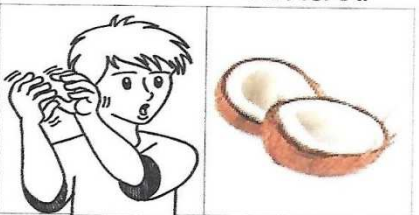
MORANGO



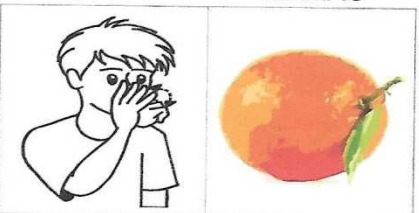
ABACAXI



MAMÃO



COCO

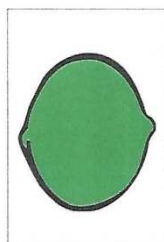
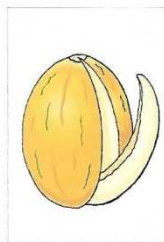
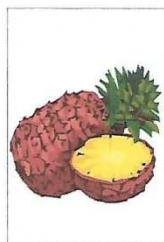
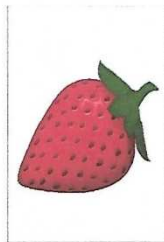
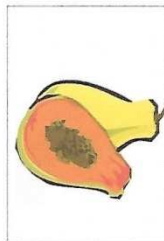
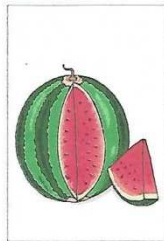
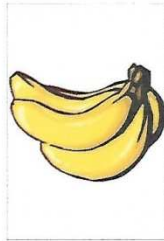


LARANJA



**PREFEITURA MUNICIPAL DE PARANAGUÁ**  
Secretaria Municipal de Educação e Ensino Integral

RECORTE AS IMAGEM DOS SINAIS ACIMA, COLE-AS AO LADO DE CADA FRUTA  
CORRESPONDENTE E ESCREVA O NOME DELAS:



## MEIOS DE TRANSPORTES



	 BICICLETA		 BICICLETA
	 FOGUETE		 MOTO
	 AVIÃO		 CARRO
	 NAVIO		 ÔNIBUS
	 TREM		 HELICÓPTERO

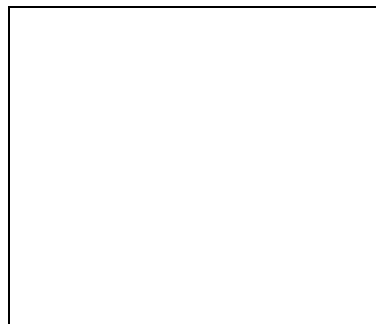
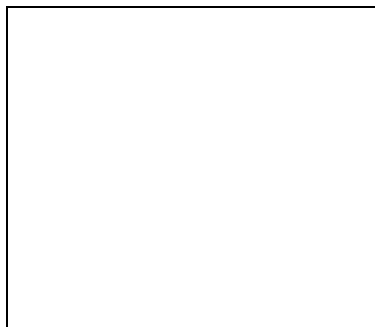
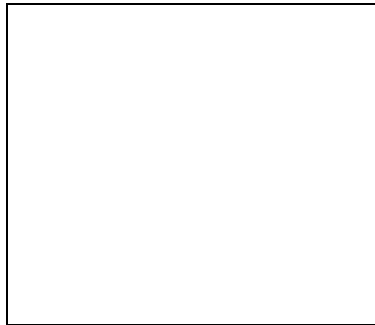


	 CARROÇA		 BALÃO
	 BARCO A REMO		 CANOA
	 BARCO		 METRÔ
	 SUBMARINO		 BARCO A VELA
	 MOTO TÁXI		 ÔNIBUS DE VIAGEM



**PREFEITURA MUNICIPAL DE PARANAGUÁ**  
Secretaria Municipal de Educação e Ensino Integral

RECORTE AS IMAGEM DOS SINAIS ACIMA, COLE-AS AO LADO DE CADA MEIO DE TRANSPORTE CORRESPONDENTE E ESCREVA O NOME DELES:

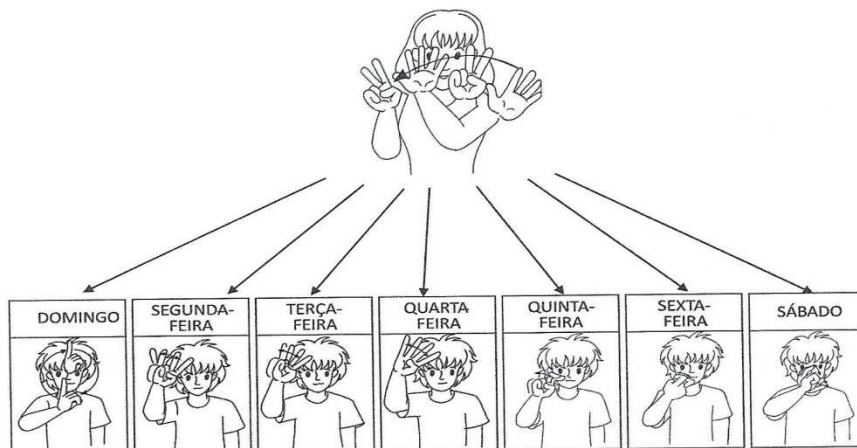




PREFEITURA MUNICIPAL DE PARANAGUÁ  
Secretaria Municipal de Educação e Ensino Integral

# MATEMÁTICA

## VAMOS CONHECER OS DIAS DA SEMANA



Ligue o sinal a palavra correspondente:



SEGUNDA-FEIRA  
SÁBADO  
QUARTA-FEIRA  
SEXTA-FEIRA  
DOMINGO  
TERÇA-FEIRA  
QUINTA-FEIRA







**PREFEITURA MUNICIPAL DE PARANAGUÁ**  
Secretaria Municipal de Educação e Ensino Integral

# Atividades Avaliativas

- ✓ As atividades previstas neste caderno, deverão ser encaminhadas para o professor Ednilson em Word com capa contendo os dados pessoais (página 02) as páginas das atividades de português (páginas 04 e 07) e de matemática (páginas 05), após realizadas enviar até dia **19/06/2020** (sexta-feira).
- ✓ Endereço eletrônico:
  - ✓ [Ednilson.luiz@paranagua.gov.pr.br](mailto:Ednilson.luiz@paranagua.gov.pr.br)
  - ✓ [profednilsoncursolibras@gmail.com](mailto:profednilsoncursolibras@gmail.com)